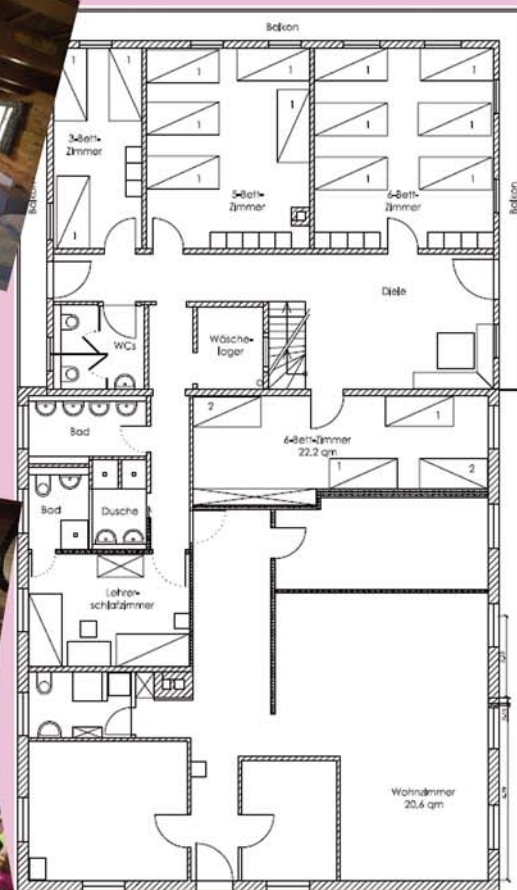
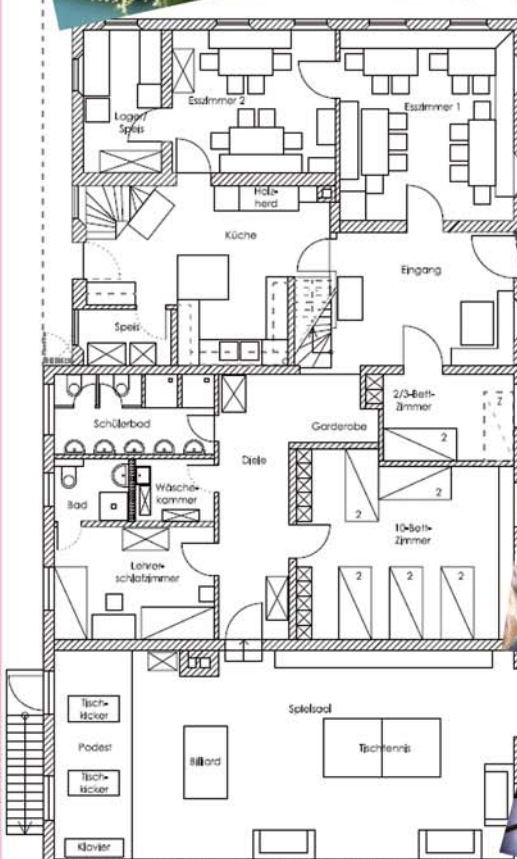


# Landheim des Wittelsbacher- Gymnasiums München in Endhausen



Grundriss Obergeschoß



Grundriss Erdgeschoß



Landheim des  
Wittelsbacher-Gymnasiums München  
Altkirchener Straße 7 (ehm. Sauerlacher Str.)  
82544 Endlhausen bei Egling

Auskünfte zur Vermietung erteilt die  
Landheimleiterin

Frau Beverley Franklin  
Tel. 08176 997230  
info@landheim-endlhausen.de

Das denkmalgeschützte Bauernhaus in Endlhausen bei Wolfratshausen (1564 erstmals urkundlich erwähnt) ist schon seit 1927 das Landheim des Wittelsbacher-Gymnasiums München.

Im liebevoll erhaltenen und weitgehend zentralbeheizten Haus finden in 2 - 10-Bett-Zimmern mit Gemeinschaftswaschräumen ca. 36 Übernachtungsgäste auf zwei Stockwerken Platz. Es verfügt über zwei getrennte Betreuerschlafzimmer mit jeweils zwei Einzelbetten und eigenem Duschbad/WC.

In den mit Holzofen beheizbaren Gemeinschaftsräumen im Erdgeschoss werden Besucher mittags durch unsere Landheimleiterin mit frisch zubereiteten Mahlzeiten versorgt, die Zutaten für gesundes Frühstück und Abendessen sind selbstverständlich auch von regionalen Anbietern. Auf Wunsch kann auch reine Selbstversorgung vereinbart oder Hilfestellung bei Gruppen-Kochaktionen gegeben werden.

In einem 70 qm großen Spielsaal ist reichlich Platz für Schlechtwetter-Aktivitäten - es gibt einen Billardtisch, Tischtennis, zwei Tischkicker und ein Klavier samt kleiner Bühne. Direkt am Haus gibt es eine große Spielwiese mit Fußballtoren und Volleyballnetz. Bei schönem Wetter kann vor dem Haus gegrillt werden.

In der nächsten Umgebung sind Erkundungen zu Fuß möglich - eine der 16 Keltenschanzen im Umkreis befindet sich ca. 50 m vom Landheim entfernt - und auch der Garten bietet vielfältige Möglichkeiten. Im Isartal gibt es zahlreiche attraktive Ziele für Wanderungen und Exkursionen z.B. nach Wolfratshausen, Holzkirchen oder Bad Tölz (Bauernhofbesuch, Waldspaziergang mit dem Förster, Kräuterwanderungen, Erlebnispädagogik, Unterstützung durch den Isartal-Verein möglich). Nach Absprache können verschiedene externe Projekte gebucht werden (MfM, Z'amgraut, Kinder Philosophieren, Erste Hilfe etc.). Die Gegend ist ein sehr beliebtes Ziel für Fahrradtouren - so eignet sich das Landheim sehr gut als Basislager für eine Radl-Woche. Leider sind Tiere im Landheim nicht erlaubt.

Näheres zum Haus und entsprechende Links zu den Projektangeboten sind auf unserer Website [www.landheim-endlhausen.de](http://www.landheim-endlhausen.de) zu finden.

#### Mobilität:

Die bequemste und schnellste An- und Abreise erfolgt mit dem Reisebus, ggfs. auch von Deisenhofen (S-Bahn), um Kosten zu sparen. Wochentags hält mehrfach der Regionalbus von Deisenhofen vor der Haustür. Die S-Bahn S3 verkehrt dort im 20-Minuten-Takt. Mit dem Fahrrad benötigt man in gemütlichem Tempo nach Endlhausen ca. drei Stunden von München (Isar-Radweg) und eineinhalb Stunden von Deisenhofen.

